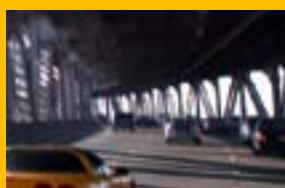


OPEL ASTRA GTC



Wir leben Autos.





КАК В САМЫХ СМЕЛЫХ СНАХ.

Смелые очертания и динамичный характер делают Astra GTC самым совершенным автомобилем из всего семейства Astra. Уникальный дизайн автомобиля заставляет окружающих совсем по-другому взглянуть на него, а его выдающиеся динамические характеристики заставляют сердце биться чаще, когда вы оказываетесь за рулем. С Astra GTC любая дорога начнет волновать с момента нажатия на педаль газа, а самые смелые сны могут стать реальностью. Переверните страницу, чтобы понять, что мы имеем в виду.

Данные, содержащиеся в каталоге действительны на момент публикации (Февраль 2013). Компания Джи Эм СНГ сохраняет за собой право в любое время вносить изменения в характеристики продукта. Самую последнюю и подробную информацию вы можете получить у местного, официального дилера Opel.

СОДЕРЖАНИЕ

ОPEL ASTRA GTC	04	Вступление
	16	Комплектации
	20	Динамика вождения/шасси
	24	Универсальность
	26	Комфорт
	28	Безопасность
	32	Информационно-развлекательные системы
	34	Аксессуары
	36	Дополнительные опции
	40	Двигатели и коробки передач
	42	Колеса
	44	Отделочные материалы
	48	Цвета кузова
	50	Сервис Opel

ЯРКАЯ ЖИЗНЬ – НЕ ДЛЯ СКУЧНЫХ АВТОМОБИЛЕЙ

Astra GTC – это нечто большее, чем просто удовольствие от вождения. Это образец высочайшего мастерства немецких инженеров. Куда бы вы ни поехали, потрясающий дизайн этого автомобиля произведет на окружающих неизгладимое впечатление. Подтянутый и атлетичный, Astra GTC отличается мощными ‘плечами’ и широким силуэтом спринтера на старте. Динамичные светодиодные линии задних фонарей в виде крыла подчеркивают его спортивный характер.

Пакет OPC Line. Придайте облику автомобиля GTC черты вашей индивидуальности. Например, выберите накладки на пороги и бамперы OPC (Opel Performance Center). Подробнее см. на стр. 36.





ДАЙ ВОЛЮ СВОЕЙ СТРАСТИ.

С какой бы стороны вы ни посмотрели на Astra GTC, вам непременно захочется взглянуть на него снова. Автомобиль как будто находится в движении, даже когда он просто стоит на месте. Мускулистая пластика кузова усиливает впечатление от спортивного шасси, разработанного для людей, живущих азартом вождения.









ОЩУЩЕНИЯ НА ПРЕДЕЛЕ.

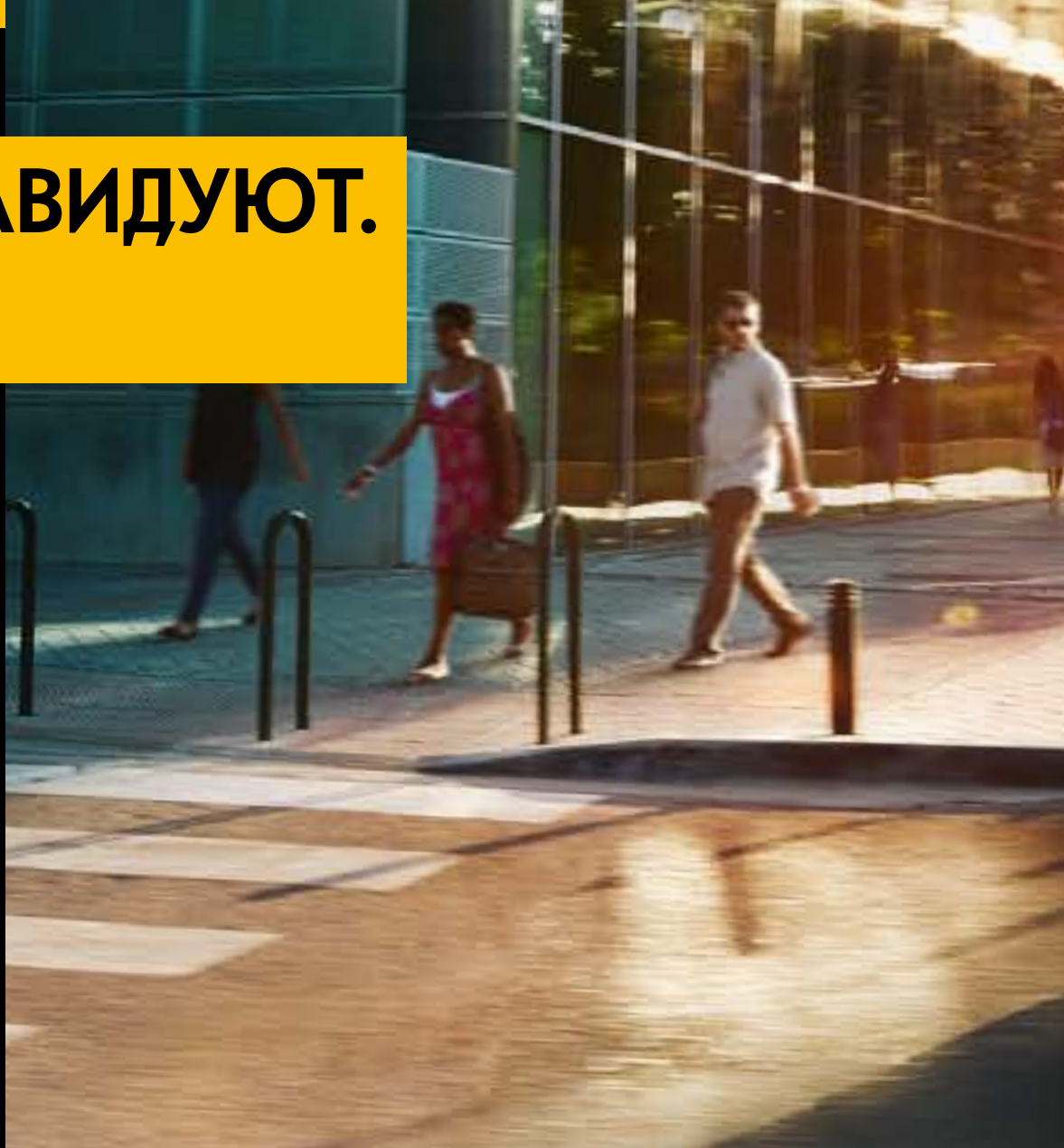
Динамика Astra GTC ощущается и внутри автомобиля. Удобные сиденья с хорошей поддержкой, смелые линии и доступная в качестве дополнительной опции кожаная отделка салона отражают спортивный дизайн экстерьера. При этом, внутри автомобиля очень просторно – GTC представляет собой 5-местное спортивное купе, спроектированное специально для повседневной езды.



Кожаная отделка салона. Придайте внутреннему убранству вашего Astra GTC роскошный вид при помощи ортопедических сидений с кожаной обивкой, рукоятки рычага коробки передач и рулевого колеса с обогревом, также обтянутых кожей. Подробнее см. на стр. 26.

ПУСТЬ ВАМ ЗАВИДУЮТ.

Astra GTC не останется незамеченным на улицах благодаря сверкающим хромированным корпусам фар и фирменному сочетанию биксенона и линии светодиодных дневных ходовых огней в форме крыла. Мощный, приземистый силуэт и большие легкосплавные колесные диски, несомненно, будут притягивать завистливые взгляды окружающих. Для владельцев GTC – это настоящая гордость.





БЕЗ КОМПЛЕКСОВ.

Немецкие инженеры знают, как создавать спортивные автомобили. Ходовые качества Astra GTC доказывают это. Конструкция подвески позаимствована у гоночных автомобилей, а инновационная разработка Opel – система FlexRide, автоматически адаптирует параметры шасси к индивидуальному стилю вождения. Благодаря этому Astra GTC стал новым эталоном устойчивости и управляемости.

Адаптивное шасси FlexRide Адаптивное шасси FlexRide, позволяет изменять динамические качества автомобиля одним нажатием кнопки. Подробнее на стр. 20







A close-up photograph of a car's interior door panel, showing a door handle and a speaker. The lighting is warm and focused on the panel. A bright yellow rectangular box is overlaid on the right side of the image, containing the text "ПЛАСТИКА ДВИЖЕНИЯ." in bold black letters.

ПЛАСТИКА ДВИЖЕНИЯ.

▶ ENJOY

Astra GTC в комплектации Enjoy – это простор и комфорт в купе со спортивным характером, свойственным GTC. Высокотехнологичные шасси и подвеска красноречиво убеждают в этом, а передние окна с электрическими стеклоподъемниками и затемненные задние фонари подчеркивают мускулистый силуэт и характер автомобиля.

На иллюстрации может присутствовать дополнительное оборудование.



2.



3.



4.



1. 'Воздушный' интерьер. Динамичные дверные молдинги, обивка рулевого колеса, спортивные сиденья, регулируемые в 4-х направлениях – комплектация Enjoy призывает к активному вождению. Закажите тест-драйв и убедитесь в этом.

2. Дневные ходовые огни с галогеновыми фарами. Дневные ходовые огни привлекают внимание других водителей и потребляют меньше энергии, чем лампы ближнего света фар. На автомобиле GTC устанавливаются стильные фары проекционного типа с галогеновыми лампами. В качестве опции, доступна система управления дальним светом Digital High Beam, которая при обнаружении попутного или встречного транспорта автоматически переключает дальний свет фар на ближний, предотвращая ослепление встречных водителей.

3. Центральная консоль с мягкой подсветкой и двумя подстаканниками. С комплектацией Enjoy вам будет комфортно, как в путешествиях по выходным дням, так и в ежедневных поездках по городу.

4. Элегантный замок двери багажного отделения. Чтобы открыть дверь багажного отделения, просто нажмите на эмблему Opel. Внимание инженеров Opel к незначительным деталям и делает Astra GTC идеальным для повседневной езды.

SPORT

Astra GTC в комплектации Sport словно просит включить повышенную передачу: 18-дюймовые легкосплавные колесные диски, спортивные сиденья, внешняя хромированная окантовка боковых стекол. Рукоятка рычага коробки передач и рулевое колесо с клавишами управления аудиосистемой и электрообогревом обтянуты кожей. Также, в комплектацию входят круиз-контроль и регулируемый подлокотник передних сидений.

Иллюстрация может содержать дополнительное оборудование.



1. 18-дюймовые легкосплавные

колесные диски. Большие колеса являются главным украшением Astra GTC, подчеркивая неповторимый стиль стремительных линий кузова.

2. Светодиодные задние фонари.

Визуально образуют линию в форме крыльев, подчеркивают агрессивный



дизайн автомобиля и позволяют безошибочно узнать Astra GTC в темное время суток.

3. Климат-контроль. В комплектации Sport предусмотрено все, чтобы обеспечить комфорт для самых ярких гонщиков, а также для пассажиров. Двухзонный климат-контроль с раздельной регулировкой для водителя и пассажира создает в салоне автомобиля атмосферу непринужденности.



4. Спортивный руль. В стандартное оборудование для комплектации Sport входит спортивное рулевое колесо с плоской нижней частью и обогревом. Почувствуйте, как расширяются возможности для активного управления вашим Astra GTC.



➤ БЕЗГРАНИЧНАЯ УПРАВЛЯЕМОСТЬ.

Имея универсальность самых популярных в своем классе хэтчбеков, GTC обладает управляемостью, которую можно сравнить только с самыми быстрыми гоночными автомобилями. Превосходство достигается за счет двух ключевых компонентов – незаурядной подвески и системы адаптивного шасси FlexRide, специально разработанной инженерами Opel.



Спортивная подвеска. Для обеспечения максимального сцепления с дорогой и предотвращения нежелательного подруливания передняя подвеска автомобиля GTC оснащается высокотехнологичными стойками HiPerStrut, которые встречаются лишь на некоторых заряженных автомобилях этого класса. Технически подвеска HiPerStrut отличается от подвески с традиционными стойками уменьшенным углом поперечного наклона оси поворота колеса, меньшим размером ступицы колеса и увеличенным углом продольного наклона оси поворота колес. Подвеска HiPerStrut легче и компактнее, чем подвеска, используемая в крупных спортивных автомобилях. Задняя подвеска Astra GTC, также, улучшена. Запатентованная инженерами Opel подвеска с механизмом Уатта уменьшает поперечное перемещение колес и улучшает устойчивость автомобиля при воздействии боковых нагрузок, что крайне важно при прохождении поворотов на высокой скорости.

Адаптивное шасси FlexRide Нажатием кнопки FlexRide можно изменять динамику автомобиля GTC, переходя от режима 'Sport' к режиму 'Tour' и обратно. При помощи системы постоянного управления уровнем демпфирования (CDC), система FlexRide автоматически регулирует жесткость амортизаторов, обеспечивая превосходное сцепление с дорогой. В режиме 'Tour' система выбирает наилучшие настройки для обеспечения плавного движения по автомагистралям. При переходе в режим 'Sport' мгновенно обостряются реакции руля, педали газа, а также изменяется характер переключений автоматической коробки передач (если она установлена). В режиме Sport изменяется и цвет подсветки панели приборов: с нейтрального белого на агрессивный красный.



➤ МАКСИМАЛЬНЫЙ ОБЗОР.

Панорамное стекло Astra GTC производит сногшибательное впечатление, где бы вы ни находились – внутри или снаружи. Оно плавно перетекает из лобового стекла в часть крыши над головой передних пассажиров и придает кузову автомобиля неповторимую элегантность. Оно визуально увеличивает пространство внутри автомобиля и наполняет его светом, что не типично для спортивных автомобилей.



1. Панорамное ветровое стекло.

Это одна из самых привлекательных опций дополнительного оборудования от Opel. Поездка в Astra GTC с панорамным ветровым стеклом подарит вам ни с чем не сравнимые ощущения.



➤ ДИНАМИКА СПРИНТЕРА, УНИВЕРСАЛЬНОСТЬ МНОГОБОРЦА.

Astra GTC совмещает в себе характер спортивного купе с универсальностью пятидверного хэтчбека. Комфортное размещение до 5 человек. В качестве дополнительной опции для заказа доступна премиальная кожаная обивка салона. Объем багажного отделения GTC остался неизменным – 380 литров, что является одним из лучших показателей в своем классе.



1. Вещевое отделение для водителя. Расположено прямо под переключателем света фар, слева от рулевого колеса.

2. Многофункциональная центральная консоль. Если садясь за руль, вы еще окончательно не проснулись, вас взбудрит чашечка кофе, установленная в подстаканнике центральной консоли. В комплектацию Sport также входят регулируемый подлокотник со встроенным вещевым отделением и электрическая розетка.



► МЫ ПОЗАБОТИЛИСЬ О ВАШЕЙ СПИНЕ.

Astra GTC не только красив, но и практичен. Всего несколько правильно подобранных аксессуаров обеспечат вам максимальный комфорт во время длительных поездок.

Ортопедические спортивные сиденья (AGR). Эргономичные, регулируемые по шести направлениям спортивные сиденья, обтянутые роскошной кожей или другими высококачественными материалами, служат отличной профилактикой заболеваний позвоночника и помогут сохранить спину здоровой. Регулируемый по четырем направлениям поясничный упор идеально поддерживает выбранную позу.





Эргономичная подушка сиденья с регулировкой длины.

Специальная функция спортивных сидений (AGR) – регулировка длины подушки сиденья, обеспечивает дополнительную опору для ног при долгих поездках.



Обогрев руля. Ничто так не вдохновляет перед поездкой в холодное время года, как кожаное рулевое колесо с функцией подогрева.



Система климат-контроля (ECC). Устанавливаемая в комплектации Sport как стандартное оборудование система двухзонного климат-контроля позволяет осуществлять отдельную регулировку температуры воздуха для водителя и переднего пассажира. В комплектации Enjoy система ECC устанавливается в качестве дополнительной опции.

УЧАЩЕННЫЙ ПУЛЬС. БЕЗ РИСКА.

Astra GTC оснащен самыми высокотехнологичными системами активной и пассивной безопасности. Беспрецедентная защита – залог вашего спокойствия и уверенности.



Системы безопасности GTC сочетают в себе последние разработки в области систем активной и пассивной безопасности. В конструкции кузова широко используются такие технические решения, как высокопрочная сталь, жесткий каркас безопасности, элементы с запрограммированной деформацией, сминаемые элементы и части с заранее определенными траекториями распространения энергии удара. Именно поэтому Astra GTC обладает одной из самых прочных и безопасных конструкций кузова. В список стандартного оборудования входят передние ремни безопасности с преднатяжителями и система аварийного отсоединения педального узла (PRS). В качестве дополнительного оборудования доступны: система распознавания дорожных знаков Opel Eye (на рисунке справа), активные подголовники, система контроля давления воздуха в шинах, система помощи при трогании на подъеме (стандартное оборудование для комплектации Sport), а также система помощи при парковке Park Pilot. Благодаря датчикам, установленным в переднем и заднем бамперах, система помогает легко парковать автомобиль в ограниченном пространстве.



1.

1. Активные подголовники. Защищают пассажиров от травм шеи, головы или верхней части тела при ударе сзади.

2. Система контроля давления воздуха в шинах (TPMS). Система TPMS отслеживает давление в каждой отдельной шине. При падении давления информация о поврежденной шине отображается на центральном дисплее.

2.



Высокотехнологичная система Opel Eye включает в себя специальную камеру, способную считывать знаки, указывающие на ограничение скорости и запрещающие обгон. Система отображает эти знаки на панели приборов. Кроме того, система подает водителю предупреждающий сигнал, если автомобиль начинает непреднамеренно смещаться из своей полосы.

3. Система предупреждения о смене дорожной полосы (LWD). Камера следит, также, за линиями дорожной разметки. При пересечении автомобилем линии разметки данная система немедленно предупреждает об этом водителя сообщением на панели приборов и звуковым сигналом.

4. Индикатор дистанции до впереди идущего автомобиля (FDI). Индикатор дистанции до впереди идущего автомобиля (FDI) предупреждает водителя о приближении вашего Astra GTC к автомобилю идущему спереди и отображает информацию о расстоянии на приборной панели.

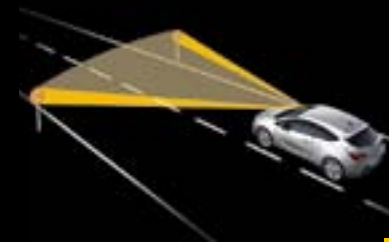
5. Определитель дорожных знаков. Система распознавания дорожных знаков, в режиме реального времени сообщает водителю о действующих ограничениях. Камера с широким углом обзора распознает знаки, указывающие на ограничение скорости и запрещающие обгон, и отображает их на панели приборов. Когда действие знака заканчивается, система сообщает об этом водителю.



3.



4.



5.

¹ Премия Genius 2010, присуждаемая немецкой страховой компанией Allianz за разработку технологий, повышающих безопасность дорожного движения за счет снижения частоты аварий, а также снижения числа аварий с тяжкими последствиями.

➤ ДРУГОЙ ВЗГЛЯД НА СВЕТ.

Система адаптивного головного освещения (AFL) удостоена множества наград. Мы постоянно совершенствуем наши технологии, и поэтому Astra GTC оснащен адаптивной системой головного освещения (AFL) четвертого поколения: фронтальная камера Opel Eye сканирует дорогу, оценивает погодные условия, а также отслеживает скорость автомобиля и положение рулевого колеса. На основании полученных данных система регулирует интенсивность и форму световых пучков фар, в соответствии с дорожной ситуацией.



«Дальний свет» (более 40 км/ч). Свет фар автоматически переключается с дальнего на ближний при появлении встречного или попутно движущегося впереди автомобиля.



«Пешеходная зона» (3–30 км/ч).

На небольшой скорости края дороги и обочины освещаются лучше на 8 градусов в каждую сторону, позволяя вам увидеть, например, играющих возле дороги детей раньше, чем прежде.



«Город» (30–55 км/ч).

Пучок света шире и ниже, чем обычно, что позволяет лучше различать пешеходов, движущихся по краям дороги. Данный режим активируется при включенном городском уличном освещении.



«Проселочная дорога»

(55–115 км/ч). Пучок света шире и ярче, чем обычно. Дальность освещения достигает 70 метров. При этом, фары не слепят водителей встречных автомобилей.



«Автомагистраль» (более

115 км/ч). Длина пучка света достигает 140 метров. Лучи фар ближнего света направлены немного выше обычного. Свет фар ярче обычного, но не слепит водителей встречных автомобилей.



«Дождь/Снег» (до 70 км/ч).

Данный режим работы фар включается при срабатывании стеклоочистителя или датчика дождя и применяется для повышения видимости при плохих погодных условиях.



Увеличенный диапазон

дальнего света. Благодаря использованию технологии би-ксеноновых фар Increased High Beam мощность дальнего света увеличивается на 15%.



«Поворот» (при любой

скорости). Данный режим работы фар включается на любой скорости при повороте рулевого колеса. Угол поворота фар может достигать 15 градусов.



«Перекресток» (до 40 км/ч и

при движении задним ходом). Пучок света фар направлен вправо или влево под углом 90 градусов для повышения видимости на перекрестках.



Интеллектуальная система управления интенсивностью

света (ILR). При скорости свыше 50 км/ч система ILR увеличивает интенсивность ближнего света фар в диапазоне до 350 метров. При возникновении риска ослепления других водителей система ILR автоматически регулирует интенсивность света фар в зависимости от дорожной ситуации. На подъемах система приподнимает световые пучки фар, чтобы обеспечить водителю лучшую видимость.

ИНФОРМАЦИОННО-РАЗВЛЕКАТЕЛЬНЫЕ СИСТЕМЫ.

1. Аудиосистема Navi 900. Навигационная система последнего поколения с 7-дюймовым цветным дисплеем, на который выводится трехмерная карта местности. Система управляется при помощи многофункционального джойстика, а также клавиши управления на рулевом колесе. В комплект входят карта России и карты более 30 европейских стран (хранящиеся на SD-накопителях) и бортовой журнал. Система поддерживает функции распознавания голосовых команд, воспроизведение CD/MP3 дисков, возможно подключение внешних устройств через разъемы USB и aux-in, при этом обеспечивается исключительно высокое качество звука. При помощи USB порта, вы можете вывести на дисплей свои фотографии. Для заказа доступна также Аудиосистема Navi 600. Система обладает схожими характеристиками с Navi 900, но имеет более упрощенный интерфейс, а также навигационная карта ограничена территорией России.



1.



2.



3.

2. Аудиосистема CD 400. Лучший выбор для истинных любителей музыки. 7-полосный графический эквалайзер, цифровой процессор обработки звука, выходная мощность 4 x 20 Вт и семь динамиков обеспечивают исключительно высокое качество звука. Уже в стандартной комплектации система оснащается USB-портом, по заказу доступен беспроводной канал громкой связи Bluetooth® для мобильных телефонов.

3. Акустическая система Infinity. Любителям звука самого высокого класса.

Как опция в Astra GTC может устанавливаться премиальная акустическая система Infinity с 8 высококачественными динамиками мощностью 7 x 45 Вт. Цифровой процессор обработки звука (DSP) обеспечивает точное его воспроизведение.

4. Портал подключения мобильного телефона. В комплектацию Sport входит система беспроводной связи Bluetooth®. Всеми основными функциями телефона можно управлять с помощью кнопок на рулевом колесе или голосовых команд.

➤ БАГАЖНИК ДЛЯ ТВОИХ УВЛЕЧЕНИЙ.

Благодаря широкому ряду аксессуаров Astra GTC легко подстраивается под ваш образ жизни и ваши увлечения. Багажник на крышу Thule, держатель доски для серфинга, спортивные колесные диски, – это далеко не полный перечень всех аксессуаров, который поможет подстроить Astra GTC под ваши индивидуальные предпочтения.



Поддон для багажного отделения.

Активный образ жизни иногда преподносит сюрпризы. Защитите багажное отделение Вашего Astra GTC от грязи и влаги с помощью нескользящего поддона, идеально подходящего по размеру.



Горизонтальная багажная сетка.

Удерживает на месте легкие предметы и делает багажное отделение более практичным во время движения. Эластичная и удобная при использовании.



Крепление доски для серфинга и базовые крепления для крыши Thule.

Этот практичный аксессуар дает Вам дополнительное пространство для багажа, помогает воплощать Ваши хобби без повреждений автомобиля.



1. Комплект защитной пленки. Защитная пленка оберегает окрашенные участки на переднем бампере, капоте, порогах и наружных зеркалах заднего вида.

2. Напольные коврики. Коврики предохраняют напольное покрытие автомобиля; легко вынимаются из автомобиля и чистятся. На выбор предлагаются велюровые, текстильные или резиновые всепогодные коврики.

3. Мобильное приложение PowerApp. Хотите узнать больше о своем автомобиле и управлении им? Вам понравится приложение PowerApp для iPad и iPhone. Приложение дает доступ к 60 предустановленным параметрам («мини-телеметрия») с частотой обновления данных до 30 раз в секунду.



Для ознакомления со всей программой аксессуаров обращайтесь к Вашему дилеру Opel или посетите сайт www.opel.ru

➤ НАЙДИ СВОЙ СТИЛЬ.

Еще больше дерзости и куража в Вашем Astra GTC?
Пакет элементов отделки OPC Line подчеркнет кричащие,
спортивные черты автомобиля.



1. Накладки на пороги и 20-дюймовые колесные диски.

Конструкция Astra GTC спроектирована специально для установки 20-дюймовых колесных дисков, а в сочетании с накладками на пороги OPC Line Ваш Astra GTC приобретет еще более невероятный вид.

2. Задний Спойлер. Со спойлером для задней двери OPC Line Ваш Astra GTC еще более выделяется на общем фоне.

3. Накладки на педали OPC Line. Придайте интерьеру Astra GTC яркий и индивидуальный стиль благодаря блестящим накладкам из нержавеющей стали. Доступны для версий с механической и автоматической коробками передач.



► ИСКУССТВО БЫТЬ НЕ КАК ВСЕ.

Изысканность и утонченность внутреннего интерьера Astra GTC ощущается в мельчайших деталях. Алюминиевая окантовка элементов приборной панели, мягкий, приятный на ощупь пластик подарят приятные ощущения от поездки.





ТЕХНОЛОГИИ ДВИЖЕНИЯ.

Astra GTC – восхитительный автомобиль, не только из-за его яркой внешности. Универсальные, экономичные двигатели обеспечивают Astra GTC идеальные ходовые качества и управляемость.



СРЕДНИЙ РАСХОД ТОПЛИВА И ВЫБРОСЫ







Двигатели	2.0 CDTI ECOTEC® (96 кВт/130 л.с.)	1.8 ECOTEC® (103 кВт/140 л.с.)	1.4 Turbo ECOTEC® (103 кВт/140 л.с.)	1.6 SIDI Turbo ECOTEC® (125 кВт/170 л.с.)	1.6 Turbo ECOTEC® (132 кВт/180 л.с.)
Соответствие нормам по вредным выбросам	Евро 4	Евро 5	Евро 5	Евро 5	Евро 5
Коробка передач	АТ-6	МТ-5	МТ-6/АТ-6	АТ-6	МТ-6
Топливо	Дизель	Бензин	Бензин	Бензин	Бензин
Расход топлива л/100 км					
Городской цикл	7.8	8.9	8.1/8.9	8.8	9.3
Загородный цикл	4.5	5.5	5.2/5.5	5.5	5.9
Смешанный цикл	5.7	6.8	6.2/6.8	6.7	7.2
Выбросы CO ₂ г/км ¹	151	159	146/159	158	168

МТ-5 = 5-ступенчатая механическая коробка передач АМТ-6 = 6-ступенчатая механическая коробка передач АТ-6 = 6-ступенчатая автоматическая коробка передач

Все приводимые данные относятся к базовым моделям, предназначенным для европейского рынка. Расчет данных расхода топлива выполняется в соответствии с Директивами 2007/715/ЕС и 2008/692/ЕС для автомобиля без нагрузки. Установка дополнительного оборудования может приводить к незначительному увеличению данных по расходу топлива и уровню выброса CO₂ по сравнению с данными, приводимыми в брошюре. Кроме того, установка дополнительного оборудования может повлечь за собой увеличение снаряженной массы автомобиля и распределение массы по осям, а также допустимой максимальной массы буксируемого прицепа. Это может привести к снижению значения максимальной скорости и увеличению времени разгона автомобиля. Приведенные в таблице значения показателей относятся к пустому автомобилю (без водителя), плюс нагрузка 200 кг, по сравнению с данными, приводимыми в брошюре.

Astra GTC комплектуется 5 типами двигателей. Линейку силовых агрегатов возглавляют бензиновый двигатель с турбонаддувом объемом 1.6 литра, мощностью 132 кВт (180 л.с.) и турбо-наддувный 2.0 литровый дизельный двигатель мощностью 96 кВт (130 л.с.). Также, в линейку двигателей входят атмосферный бензиновый двигатель, объемом 1.8 литра (140 л.с.) и бензиновый 1.4 Turbo мощностью 103 кВт(140 л.с.).

ШИНЫ

Типоразмер	225/55 R 17	235/55 R 17	235/50 R 18	245/45 R 18	235/45 R 19	245/40 R 20
Класс топливной экономичности шин	C	E	E	C	E	E
Класс сцепления с мокрой дорогой	B	B	B	B	B	B
Уровень внешнего шума	71	68	71	68	68	71
Класс шумности						

► КОЛЕСА.

Новый Astra GTC спроектирован для использования колес большого диаметра. При установке комплекта 20-дюймовых спортивных колес, ваш Astra GTC приобретает еще более возбуждающий вид и станет центром всеобщего внимания.



Легкосплавные колесные диски, 8.5 J x 20, 5-лучевой дизайн, шины 245/40 R20 (RQ9).



Стальные колесные диски с колпаками, 7 J x 17, шины 235/55 R 17 (PWP). Входит в стандартную комплектацию Enjoy.



Легкосплавные колесные диски, 7.5 J x 18", многолучевой дизайн, цвет черный глянец, шины 235/50 R 18 (PXJ).



Структурные колесные диски, 7 J x 17",
шины 235/55 R 17 (PWT¹).



Легкосплавные колесные диски, 7,5 J x 18,
7-лучевой дизайн шины 235/50 R 18 (RQK).



Легкосплавные колесные диски, 7,5 J x 18,
многолучевой дизайн, шины 235/50 R 18
(RQJ). Входит в стандартную комплек-
тацию Sport.



Легкосплавные колесные диски, 7,5 J x 18,
многолучевой дизайн, шины 235/50 R 18
(RQH).



Легкосплавные колесные диски, 8 J x 19,
5-лучевой дизайн, шины 235/45 R 19 (RT8).



Легкосплавные колесные диски, 8,5 J x 20,
5-лучевой дизайн, шины 245/40 R 20 (RQA).



Легкосплавные колесные диски, 8,5 J x 20",
7-лучевой дизайн, цвет черный глянец,
шины 245/40 R 20 (RTH).

¹ Недоступно для комплектации Sport.

➤ ОТДЕЛОЧНЫЕ МАТЕРИАЛЫ.

Атлетичный силуэт автомобиля Astra GTC имеет продолжение в интерьере салона, а его спортивный характер отражается в тщательно подобранных материалах отделки и их расцветках.

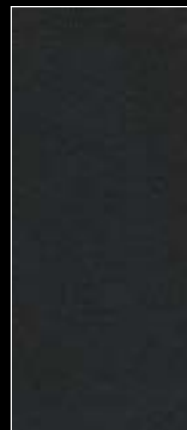
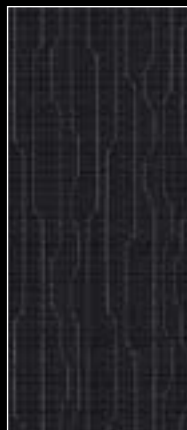


КОМПЛЕКТАЦИЯ ENJOY: ОТДЕЛКА SILVANUS/ATLANTIS

Silvanus/
Dark Galvanized.

Atlantis/Jet Black.

Декоративные
молдинги:
Dolomite Pearl
Light (перламутр).



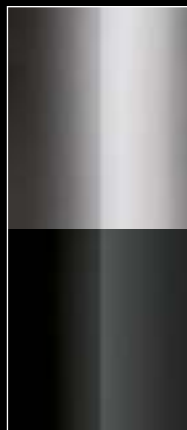
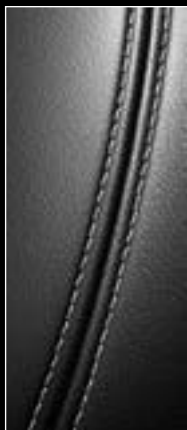
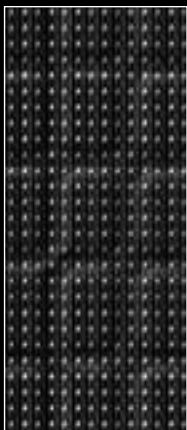


КОМПЛЕКТАЦИЯ SPORT: ОТДЕЛКА IMOLA/MORROCANA I

Imola/Jet Black.

Morrocana/
Jet Black.

Декоративные
молдинги: Brushed
Titanium Light/
Piano Structured.





КОМПЛЕКТАЦИЯ SPORT: ОТДЕЛКА IMOLA/MORROCANA II

Imola/Morello Red.

Morrocana/
Jet Black.

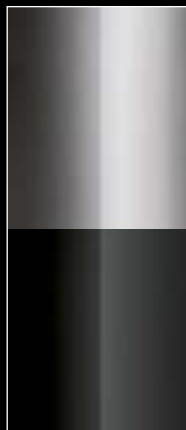
Декоративные
молдинги Brushed
Titanium Light/
Piano Structured.

КОМПЛЕКТАЦИЯ SPORT: ОТДЕЛКА SUEDE DINAMICA/NAPPA (МЯГКАЯ КОЖА)

Suede Dinamica/
Jet Black .

Мягкая кожа
Nappa/Jet Black.

Декоративные
молдинги Diamo/
Piano Light.





КОМПЛЕКТАЦИЯ SPORT: ЭРГОНОМИЧНЫЕ СПОРТИВНЫЕ СИДЕНЬЯ ИЗ КОЖИ

КОМПЛЕКТАЦИЯ ENJOY/SPORT: ЭРГОНОМИЧНЫЕ СПОРТИВНЫЕ СИДЕНЬЯ

Кожа/Jet Black.

Maroccana Boltster/
Jet Black

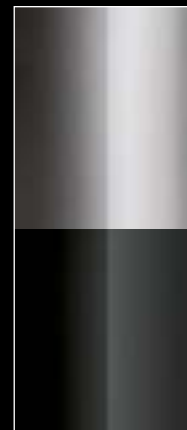
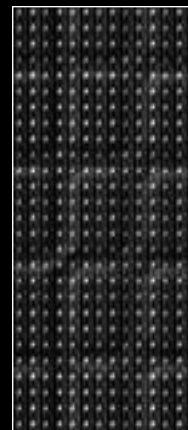
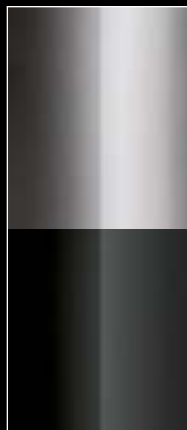
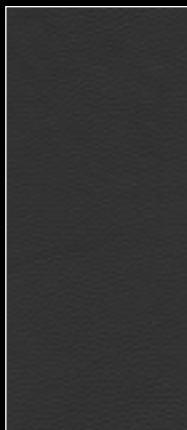
Декоративные
молдинги Brushed
Titanium Light/
Piano Structured.

Lace/Jet Black.

Atlantis bolster/
Jet Black.

Декоративные
молдинги Dolomite
Pearl Light (ком-
плектация Enjoy).

Декоративные
молдинги Brushed
Titanium Light/
Piano Structured
(комплектация
Sport).



ЦВЕТА КУЗОВА.

Динамичный красный, взрывной желтый или блестящий карбон. Каждый из представленных цветов в палитре Astra GTC придает его динамичному облику особую индивидуальность. Выберите свой цвет.



Power Red
(красный)



Summit White
(белый)



Flaming Yellow
(желтый)

ЦВЕТА КУЗОВА «БРИЛЛИАНТ»

ОКРАСКА С ДВУМЯ СПОЯМИ ЛАКА «МЕТАЛЛИК»

Sovereign Silver
(серебряный)



Silver Lake
(серебристый)



Silky Shadow
(серо-зеленый)



Deep Sky
(синий)



Noblesse
(бежевый)



Carbon Flash
(черный)



Technical Grey
(темно-серый)



Mineral White
(белый металл)



ДВУХСЛОЙНЫЙ «ПЕРЛАМУТ»¹

ПРЕМИУМ «МЕТАЛЛИК»

	ENJOY	SPORT			
Наименование материала отделки	Silvanus/Atlantis Dark Galvanised/Jet Black	Imola/Morrocana 1 ⁴ Jet Black	Imola/Morrocana 1 ⁴ Morello Red/Jet Black	Suede Dinamica/ Мягкая кожа Nappa ¹ Jet Black	Кожа/Morrocana ^{1,2,3} Jet Black
Декоративные молдинги					
Dolomite Pearl Light	•	–	–	–	–
Piano Black/Liquid Palladium	–	–	–	–	–
Blasted Silver/Piano Black	–	–	–	•	–
Цвета кузова¹					
Power Red (красный)	•	•	•	•	•
Summit White (белый)	•	•	•	•	•
Flaming Yellow (желтый)	•	•	•	•	•
Sovereign Silver (серебряный)	•	•	•	•	•
Silver Lake (серебристый)	•	•	•	•	•
Silky Shadow (серо-зеленый)	•	•	–	•	•
Deep Sky Blue (синий)	•	•	–	•	•
Bronze (бежевый)	•	•	–	•	•
Carbon Flash (черный)	•	•	•	•	•
Asteroid Grey (темно-серый)	•	•	•	•	•
Mineral White (белый металл)	•	•	•	•	•

• = доступно – = недоступно

¹ За дополнительную плату. ² Эргономичные спортивные сидения. ³ Сидения из искусственной кожи. ⁴ Комбинированная отделка сидений.

➤ СЕРВИС OPEL.

Для компании Opel в понятие «высокое качество» входит, кроме совершенной конструкции и превосходного технического исполнения автомобилей, еще многое другое. Благодаря разнообразным сервисным программам, Opel, также, может гарантировать владельцам автомобилей высочайший уровень качества послепродажного обслуживания.



Opel Assistance

3 года помощи на дорогах.

В маловероятном случае поломки программа Opel Assistance, помощь на дорогах, предложит Вам бесплатные услуги сервиса на дороге или эвакуации. Гарантия услуг по обеспечению перемещения применяется ко всем новым автомобилям Opel и действует три года с момента регистрации или выдачи автомобиля клиенту, в зависимости от того, что произойдет раньше.



Opel Warranty

3-летняя гарантия на новые автомобили.

Эта гарантия предоставляется на новые автомобили Opel на период 36 месяцев или 100000 км пробега и действует со дня первой регистрации автомобиля или его поставки покупателю дилером, в зависимости от того, что наступит раньше.



Opel Insurance

Программа автострахования

Opel Insurance. Opel предлагает Вам воспользоваться программой автострахования Opel Insurance для страхования автомобиля на специальных условиях.



Opel Trade-In

Программа Opel Trade-in. Выгодные условия на покупку нового автомобиля, особые условия для владельцев Opel.



Opel Finance

Программа автокредитования

Opel Finance. Opel предлагает Вашему вниманию различные планы, разработанные в рамках программы Opel Finance, индивидуально для разных категорий клиентов. При покупке автомобиля Вы сами выбираете порядок внесения оплаты в зависимости от Ваших личных потребностей.

Запасные части и аксессуары.

У официальных дилеров Opel Вы можете найти необходимые запасные части и аксессуары, а также сможете получить квалифицированную консультацию экспертов.



Opel Price Protection

Фиксирование цены В момент заключения договора на автомобиль Opel, его стоимость фиксируется до момента получения.

12-летняя гарантия от сквозной коррозии. Opel гарантирует долгосрочную сохранность кузова Вашего автомобиля против сквозной коррозии, если выполняются все сервисные работы и проверки, предусмотренные в Сервисном буклете.



www.opel.ru

Обращаем ваше внимание, что данная брошюра не является публичной офертой, определяемой статьей 437 Гражданского кодекса РФ. Информация, приведенная в этой брошюре, действительна на момент публикации. За сведениями о возможных изменениях обращайтесь к вашему дилеру Opel. Все данные приведены только с целью информирования клиентов, и Opel не несет ответственности за точность этих данных. Цвета, изображенные на иллюстрациях, могут отличаться от реальных цветов. Дополнительное оборудование, изображенное на иллюстрациях, оплачивается отдельно. При оформлении заказа обращайтесь к вашему дилеру Opel, чтобы уточнить доступность того или иного оборудования для конкретной модели. Данные о расходе топлива получены расчетным путем в ходе сертификационных испытаний по выбросу загрязняющих веществ (согласно Директиве ЕС 715/2007).

Джи Эм СНГ

Наведи камеру смартфона



facebook.com/opelrussia

Здесь вы узнаете об Opel то,
чего никто еще не знает!